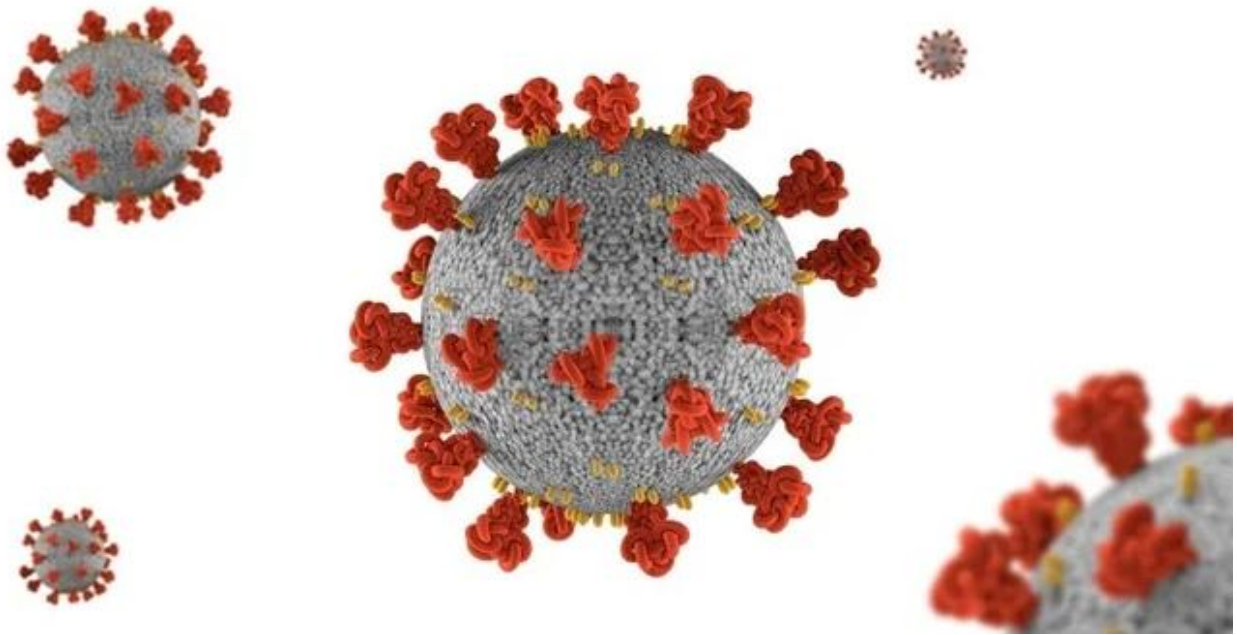


Analisi nucleo epidemiologico Sars-Cov 2 in Umbria



Fonte dati integrata: DB COVID – Umbria Digitale

Settimana: 09/08/2021-15/8/2021

Data Documento: 18 Agosto 2021

Andamento giornaliero dei positivi in Umbria

Si riporta di seguito un sintetico arggiornamento della situazione epidemica nella regione.

Il totale dei positivi dall'inizio dell'epidemia al 18/08/2021 è pari a 60.421 (di cui attualmente positive 2.105). La curva epidemica presenta un leggero aumento rispetto alla settimana precedente e l'andamento della media mobile a sette giorni è lievemente crescente anche se si sta stabilizzando negli ultimi giorni

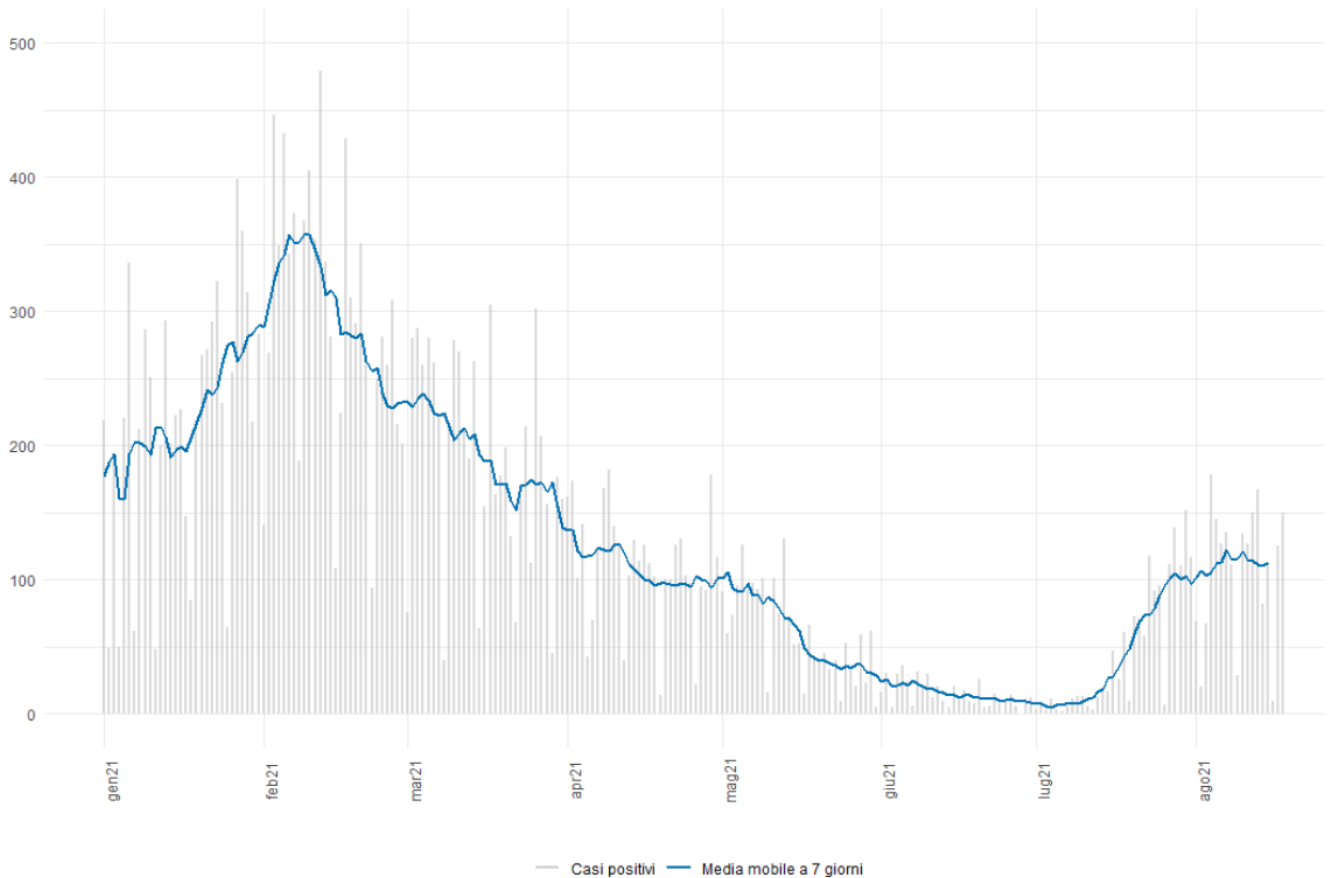


Figura 1: Andamento giornaliero dei positivi in Umbria al 18/08/2021.

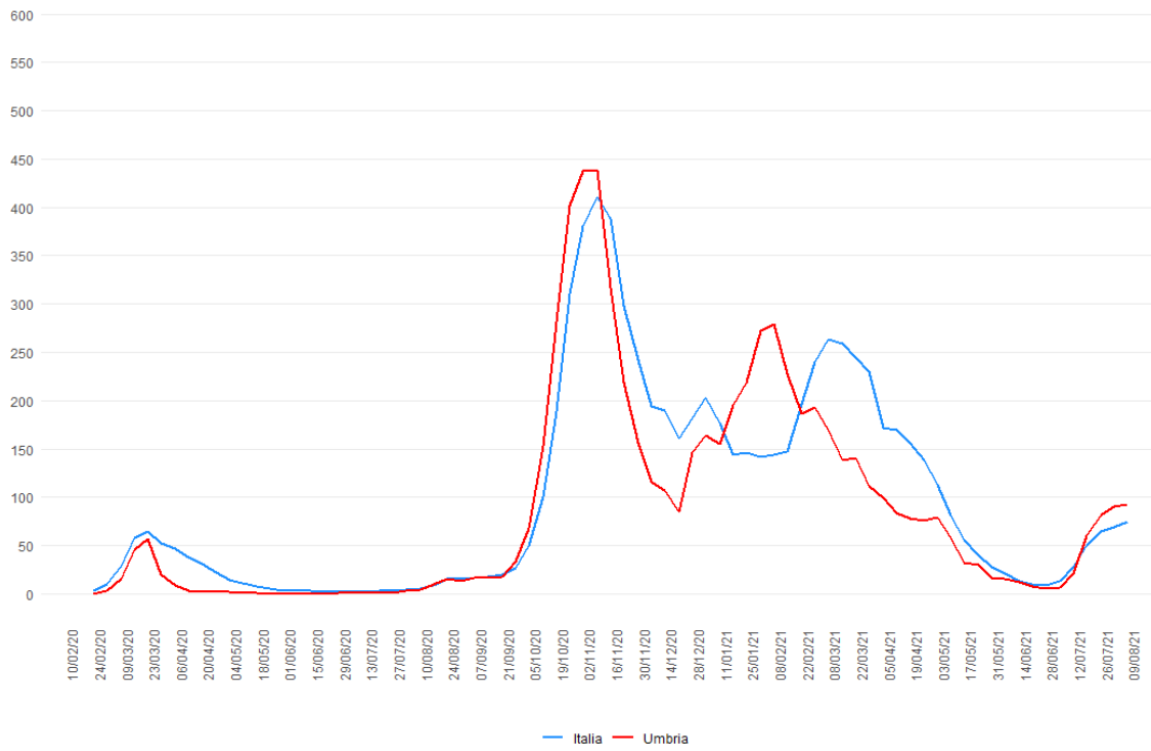


Figura 2: Incidenza settimanale per 100.000 abitanti Umbria e Italia.

Indice di replicazione diagnostica

L'indice RDt descrive l'intensità dello sviluppo della frequenza di casi riconosciuti come positivi nella popolazione, e viene calcolato in base alla data della diagnosi di positività e non in base alla data di inizio sintomi collegati al CoVid-19. L'indice RDt con i dati disponibili al 18/08/2021 è pari a 1,00.

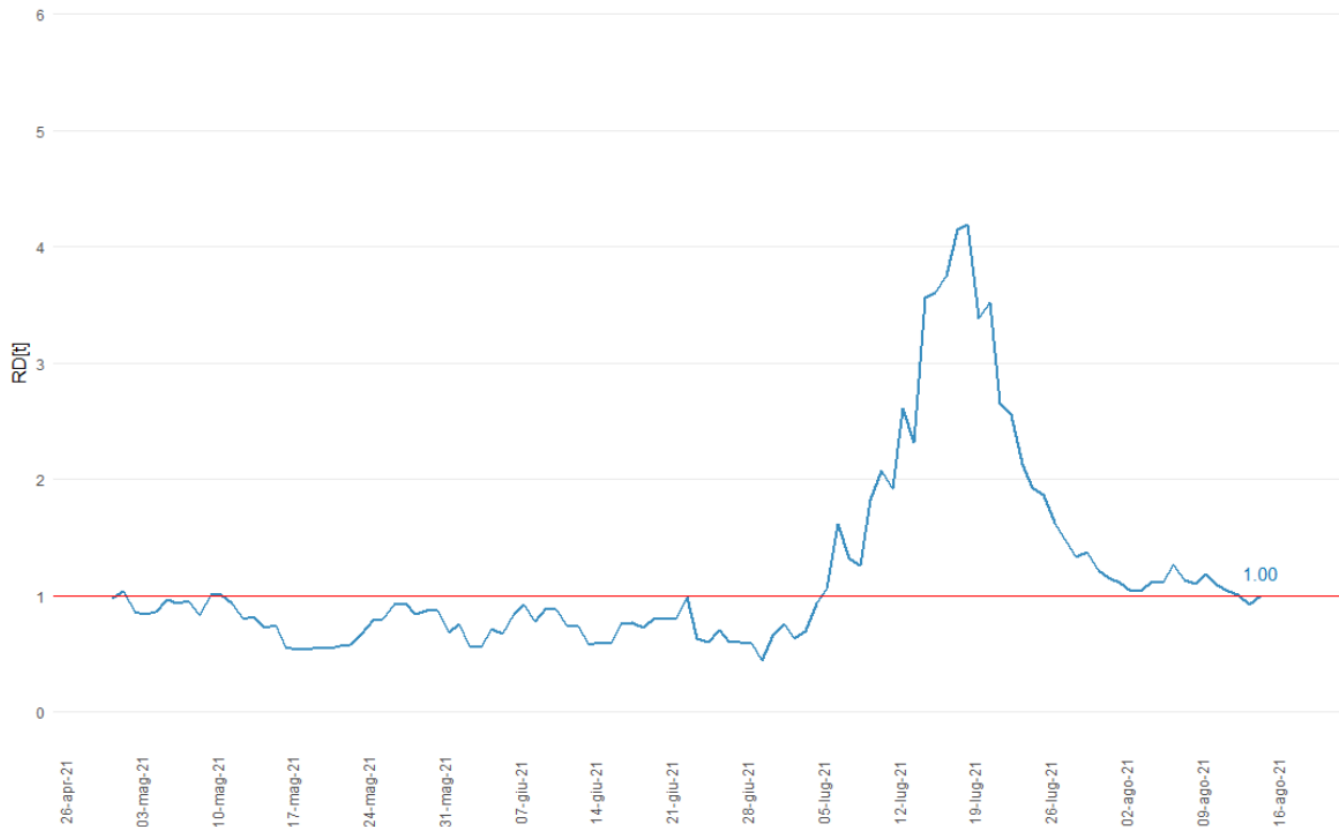


Figura 3: RDt al 18/08/2021.

Incidenza settimanale

1_AUSL:

Si conferma un aumento anche se meno repentino dell'incidenza settimanale che porta a 92 casi per 100.000 abitanti.

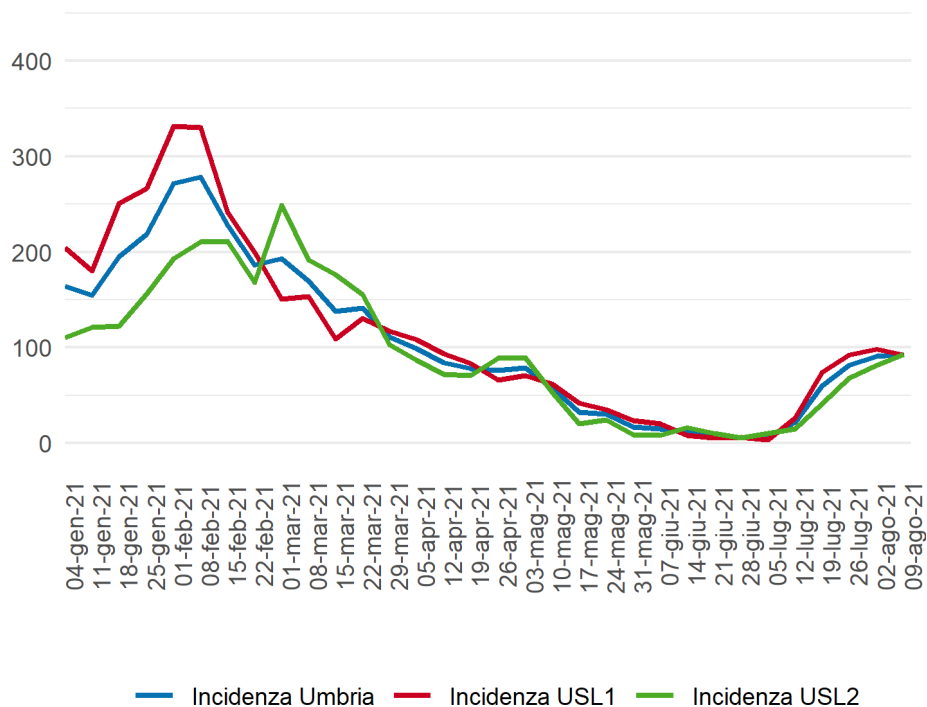


Figura 4: AUSL incidenza settimanale per 100.000 abitanti.

Tabella 1: AUSL-Incidenza settimanale riepilogo.

AUSL	Settimana	Incidenza
USL Umbria 1	09/08/2021-15/08/2021	92.31
USL Umbria 2	09/08/2021-15/08/2021	92.70
Umbria	09/08/2021-15/08/2021	92.48

2_Province:

L'incidenza settimanale della provincia di Perugia è di 87 casi per 100.000 abitanti mentre per la provincia di Terni è di 108.

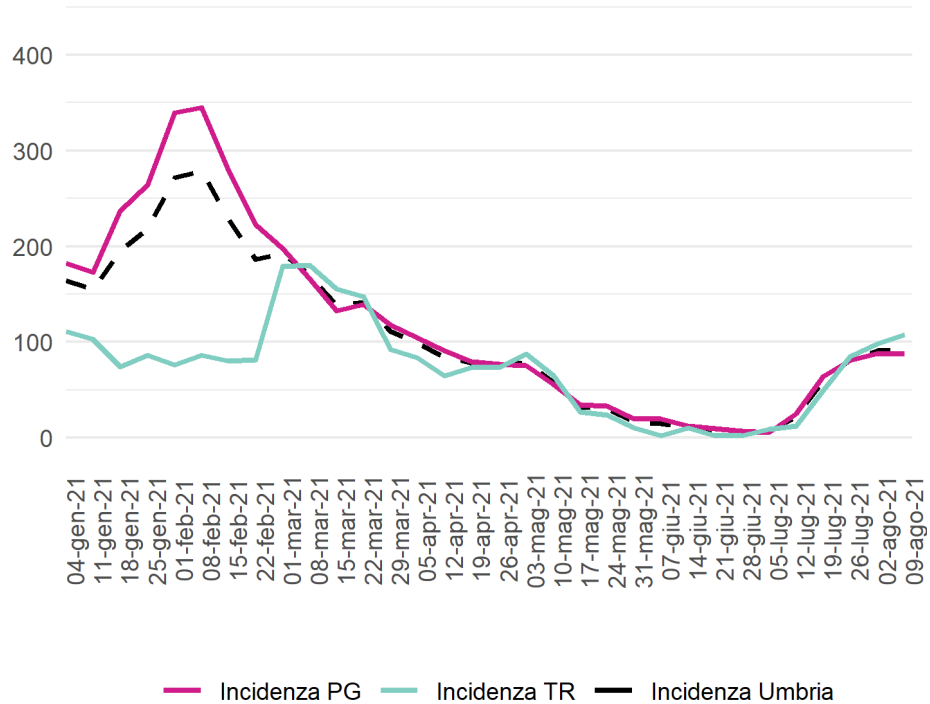


Figura 5: Incidenza settimanale per 100.000 abitanti suddivisa per provincie.

Tabella 2: Province-Incidenza settimanale riepilogo.

Provincia	Settimana	Incidenza
Perugia	09/08/2021-15/08/2021	87.21
Terni	09/08/2021-15/08/2021	107.80
Umbria	09/08/2021-15/08/2021	92.48

3_Distretto sanitario:

La piccola differenza fra le due AUSL dell'Umbria si ripercuote ovviamente sull'incidenza di tutti i distretti con Terni che supera i 100 casi per 100.000 abitanti.

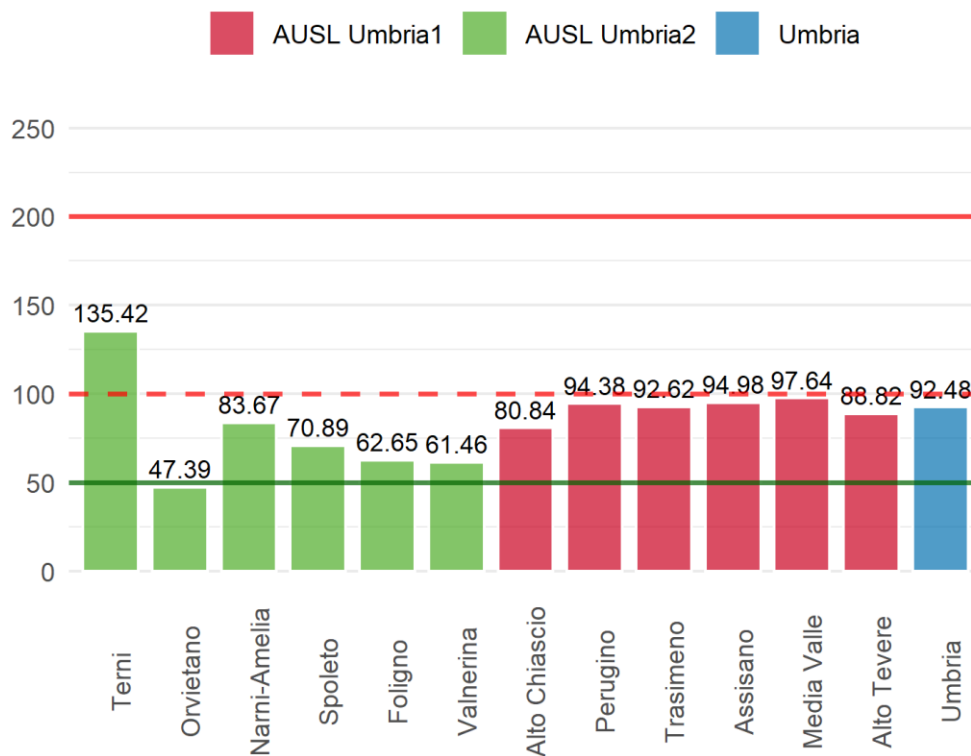


Figura 6: Incidenza settimanale per 100.000 abitanti per distretto sanitario.

4_Distribuzione territoriale:

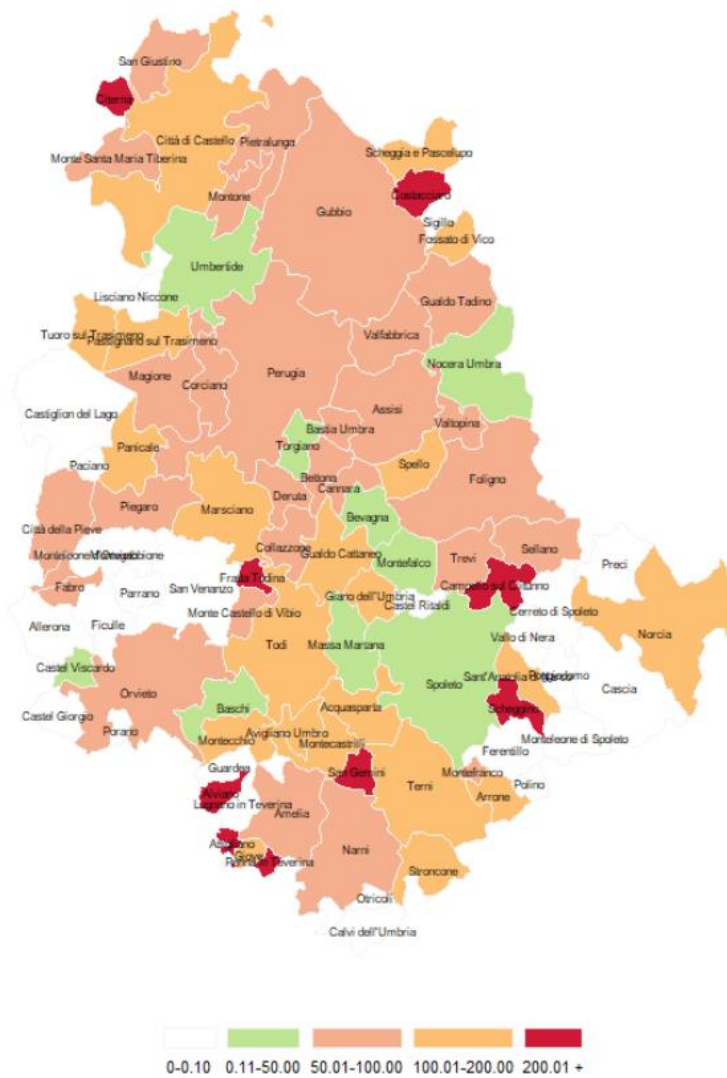


Figura 7: Incidenza comunale per 100.000 abitanti.

I comuni con l'incidenza più alta sono:

- Scheggino;
- San Gemini;
- Citerna;
- Attigliano;
- Costacciaro;
- Penna in Taverina;
- Fratta Todina;
- Campello sul Clitunno;
- Alviano.

Tutti I comuni sopra elencati hanno popolazione inferiore a 5.000 abitanti.

5_ Incidenza per fasce di età:

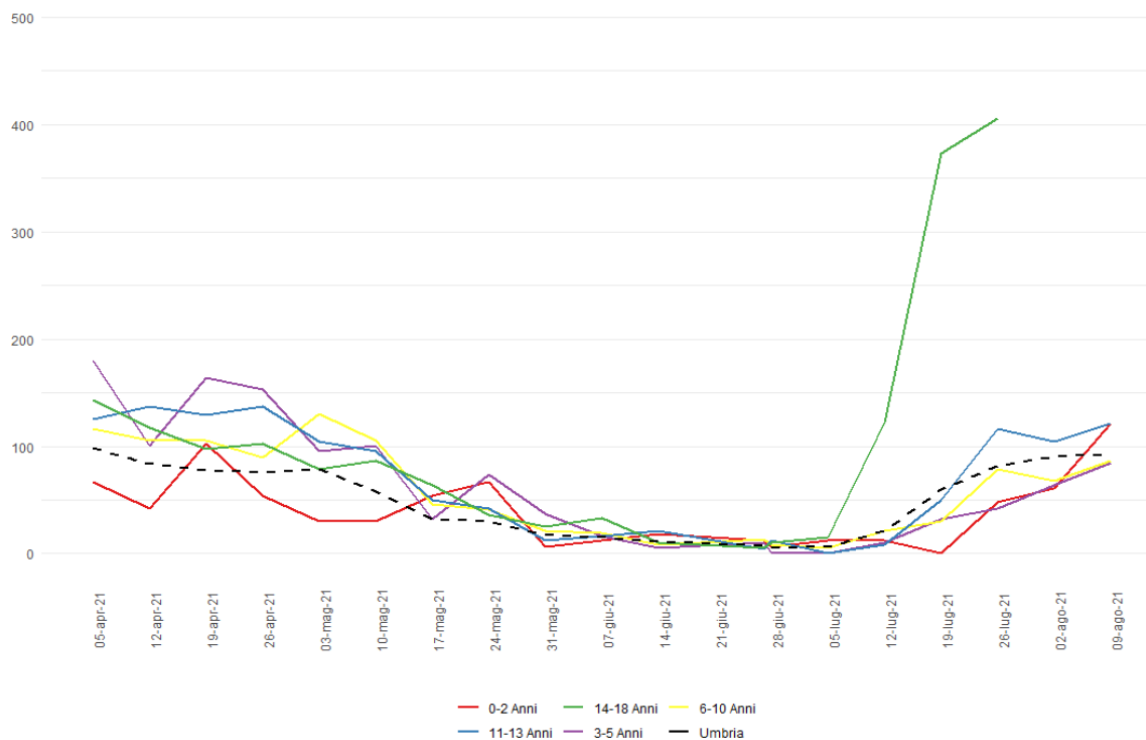


Figura 8: incidenza età 0-18 anni.

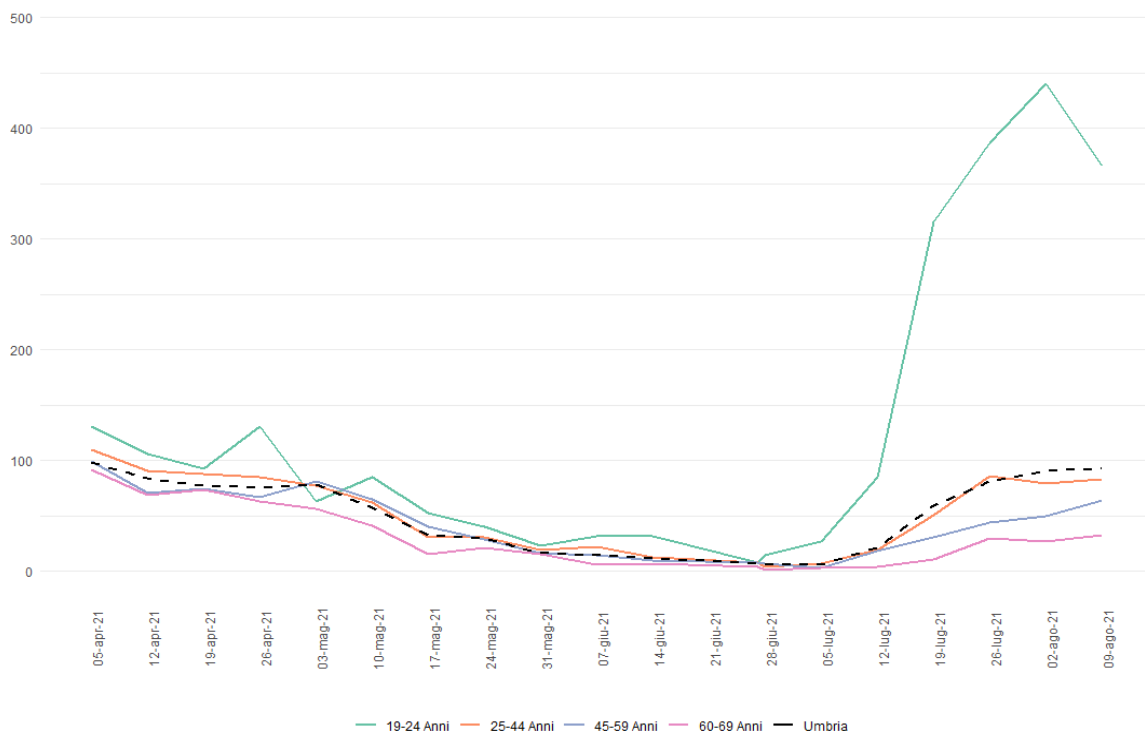


Figura 9: incidenza età 19-69 anni.

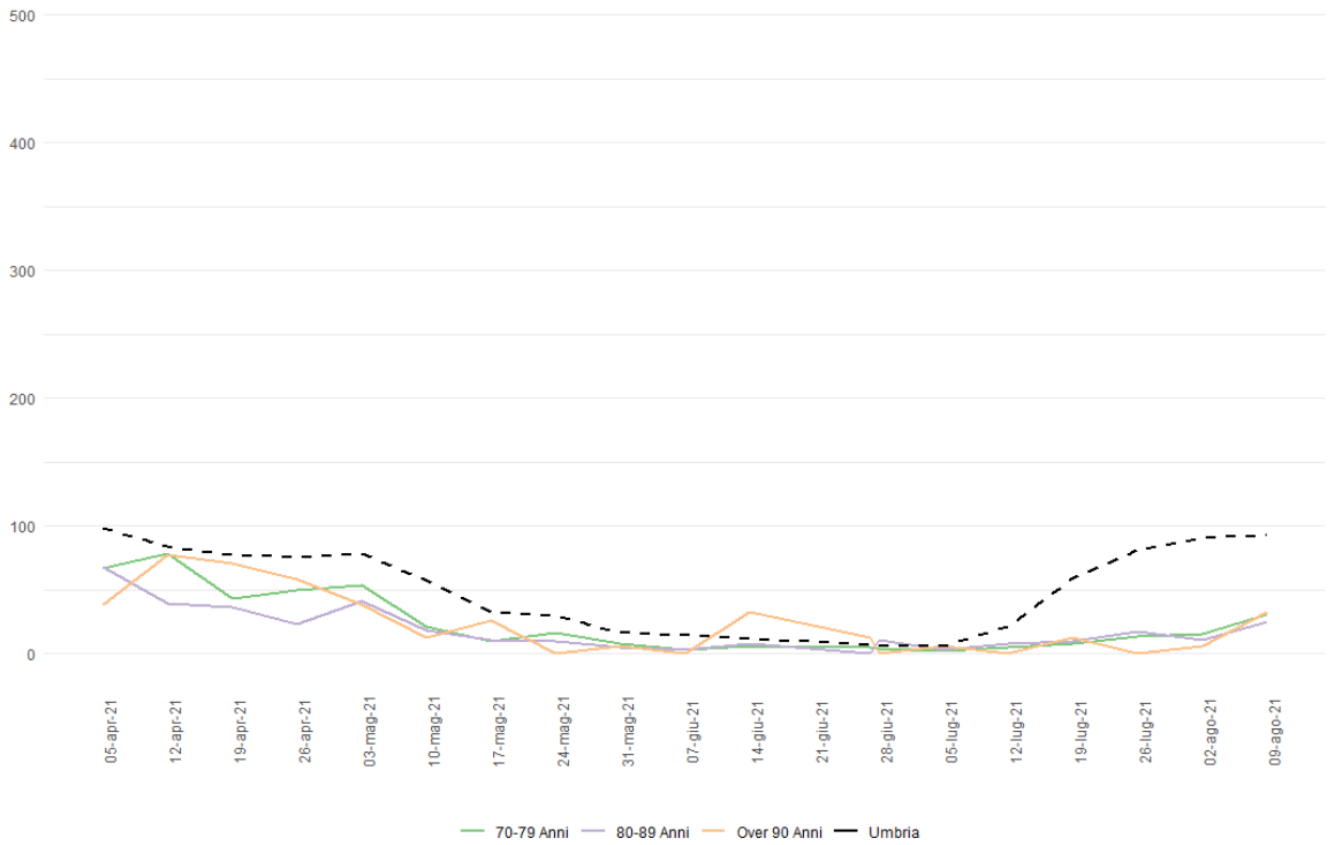


Figura 10: incidenza età over 70 anni.

Tamponi:

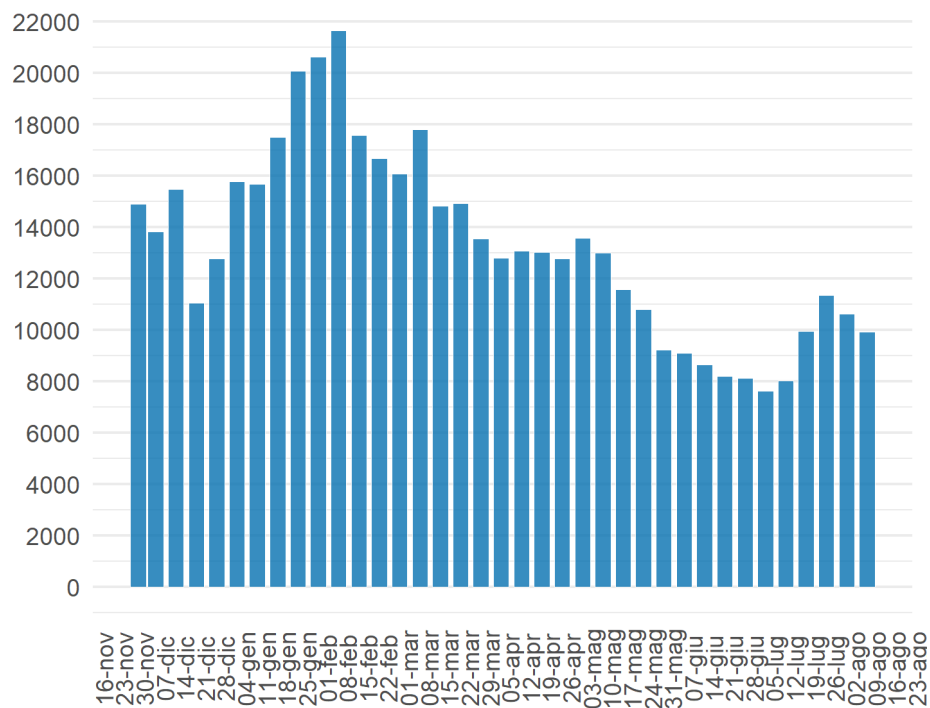


Figura 11: Tamponi settimanali.

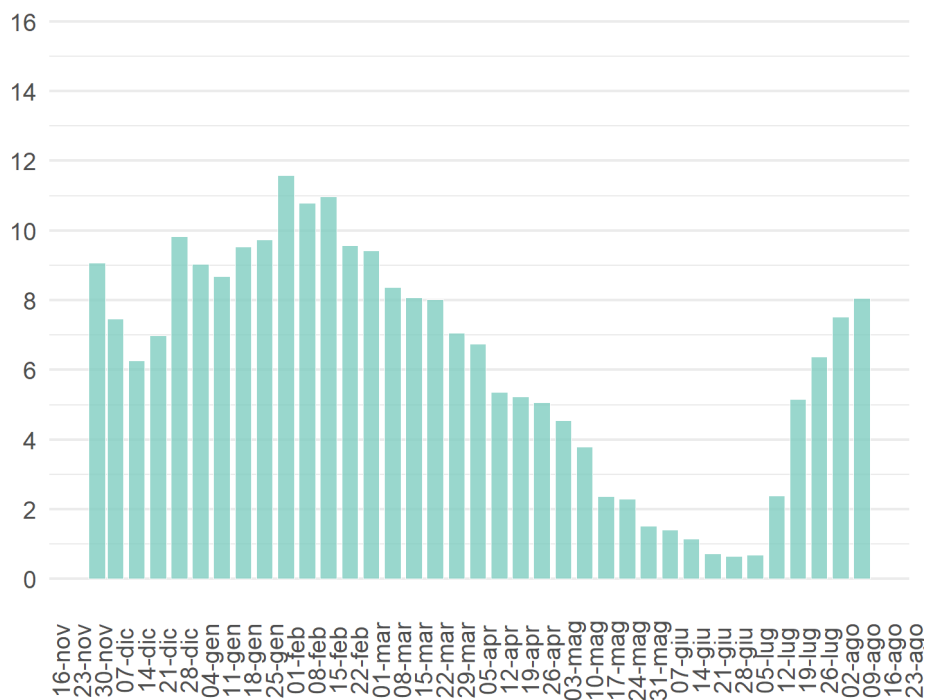


Figura 12: Percentuale di positivi su nuovi tamponi settimanali.

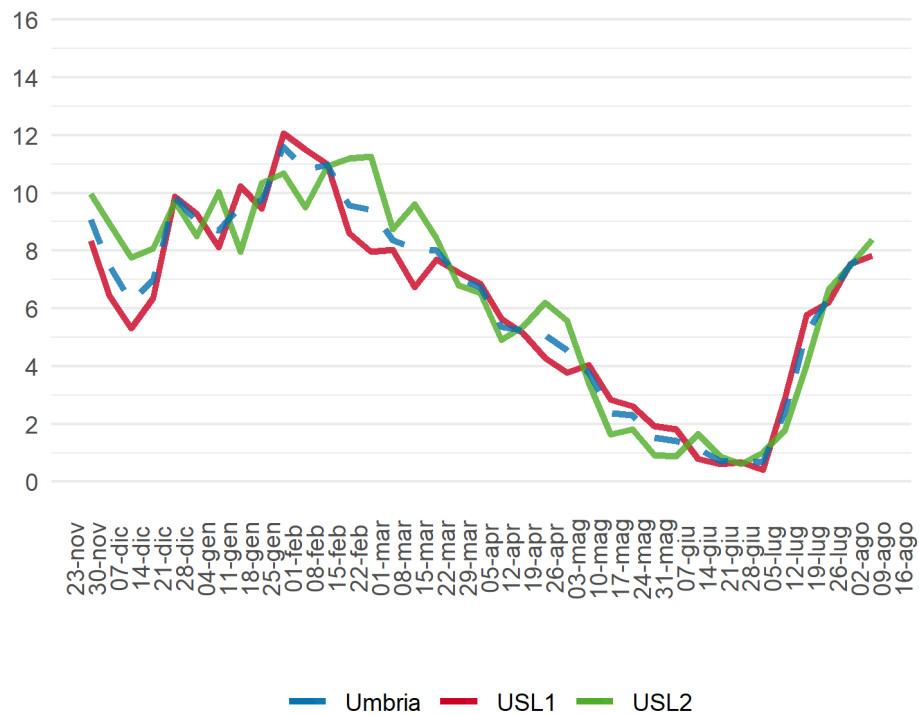


Figura 13: Percentuale di positivi su nuovi tamponi settimanali suddivisi per AUSL.

Ospedalizzazioni:

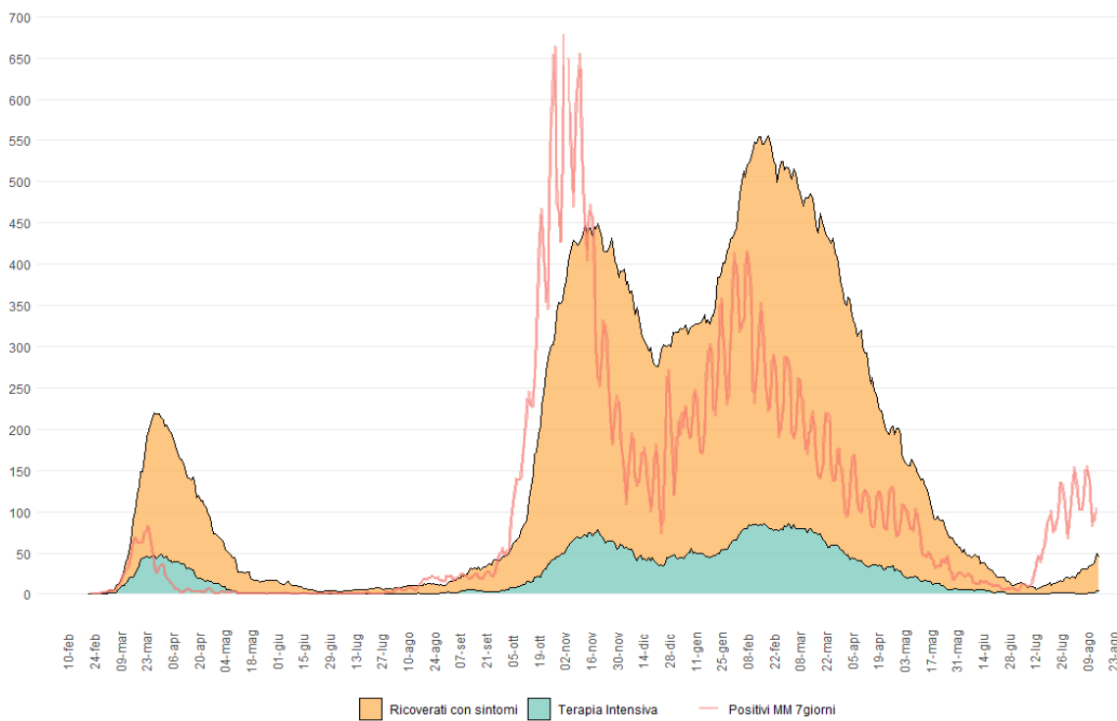


Figura 14: Ricoveri causati dal Coronavirus in Umbria.

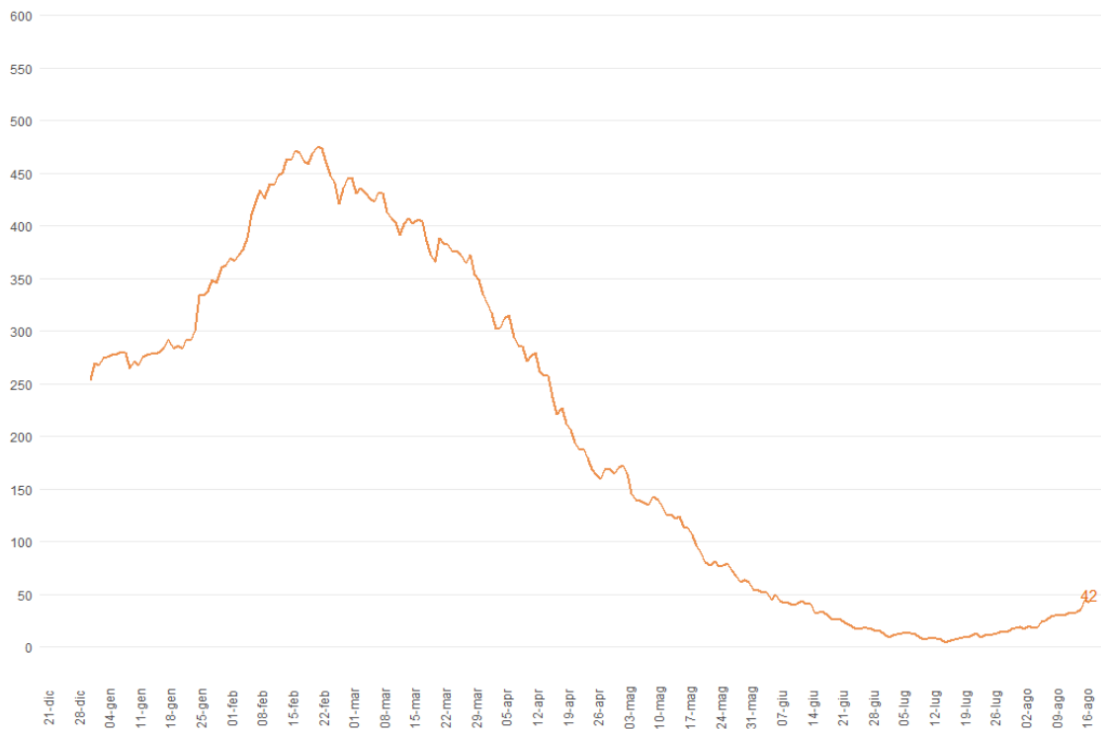


Figura 15: Ricoveri ordinari in Umbria.

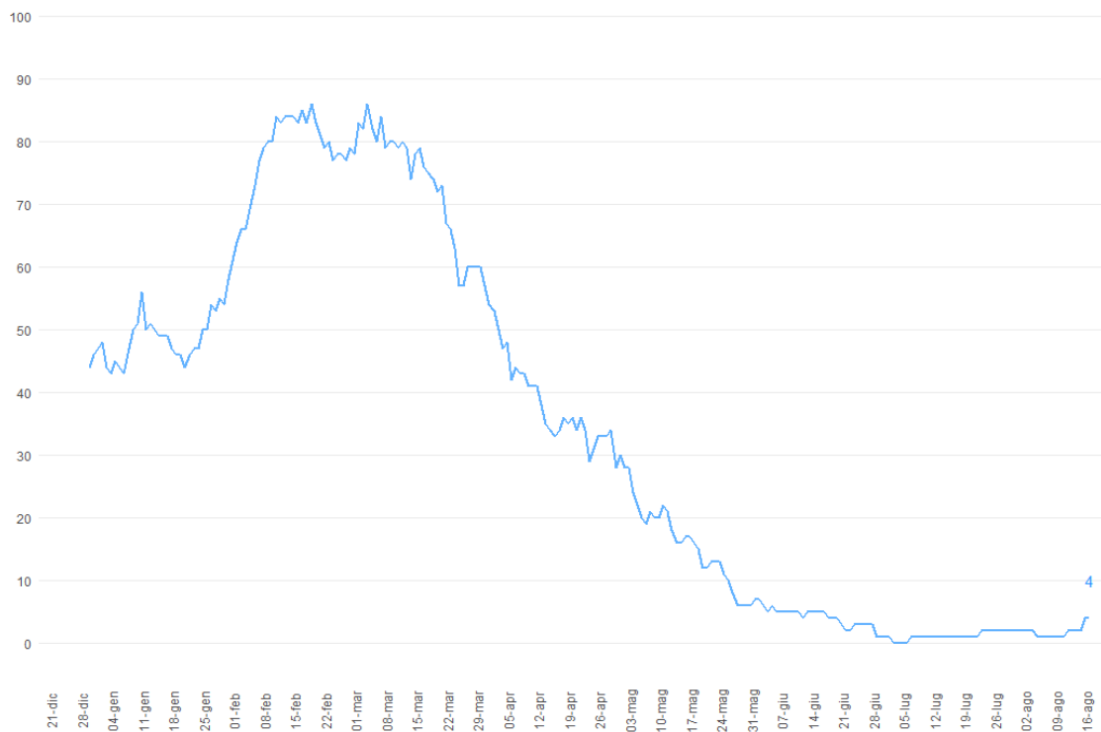


Figura 16: Ricoveri Terapia Intensiva in Umbria.

Tabella 3: Riepilogo ospedalizzazioni al 18/08/2021.

Totale ricoverati	46
Ricoverati Ordinari	42
Di cui non vaccinati	16
Di cui vaccinati	26
Vaccinati con prima dose	3
Vaccinati con ciclo completo da meno di 15 giorni	0
Vaccinati con ciclo completo da oltre 15 giorni	13
Ricoverati in Terapia Intensiva	4
Di cui non vaccinati	2
Di cui vaccinati	2
Vaccinati con prima dose	1
Vaccinati con ciclo completo da meno di 15 giorni	0
Vaccinati con ciclo completo da oltre 15 giorni	1
Età media ricoverati ordinari	58
Età media ricoverati terapia intensiva	54

Decessi in Umbria:

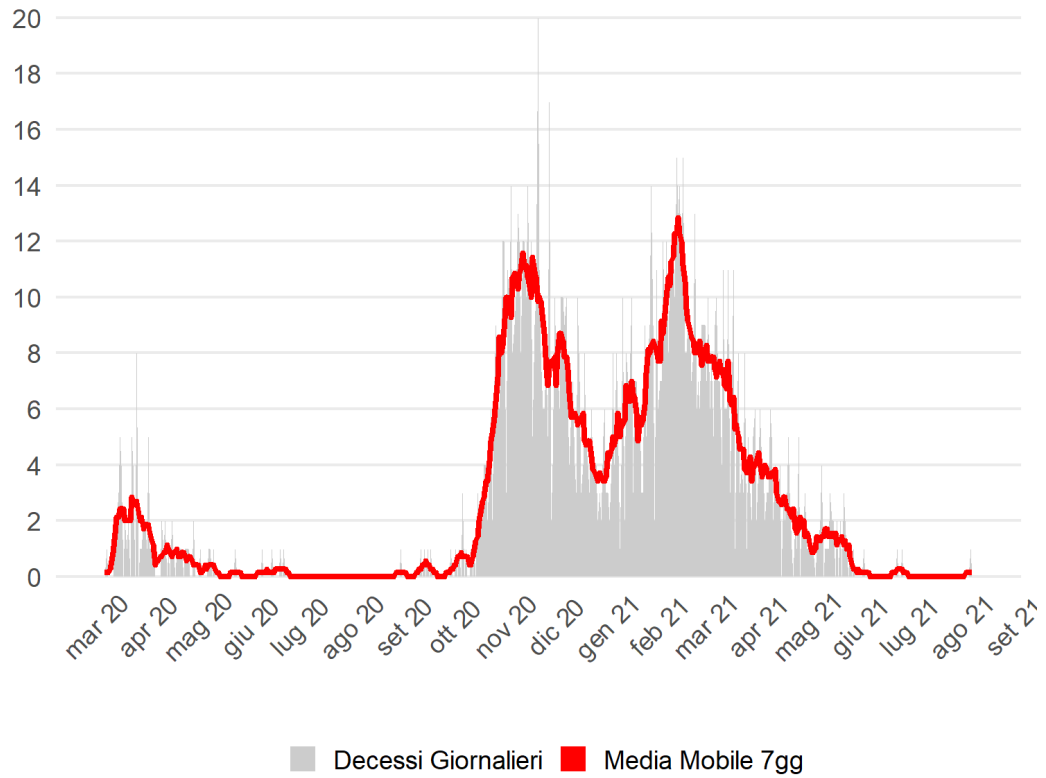


Figura 17: Decessi CoVid-19 Umbria.

Vaccini settimanali CoVid-19:

Tabella 4: Vaccini somministrati nella settimana che va dal 09/08/2021 al 15/08/2021.

Giorno_Vaccinazione	Totale Dosi Somministrate	I DOSE	CICLO COMPLETO
9-Lunedì	6.524	3.499	3.025
10-Martedì	7.233	3.991	3.242
11-Mercoledì	7.414	3.714	3.700
12-Giovedì	7.097	4.555	2.542
13-Venerdì	6.754	4.234	2.520
14-Sabato	5.690	2.916	2.774
15-Domenica	4.238	2.855	1.380
TOTALE	44.950	25.767	19.183

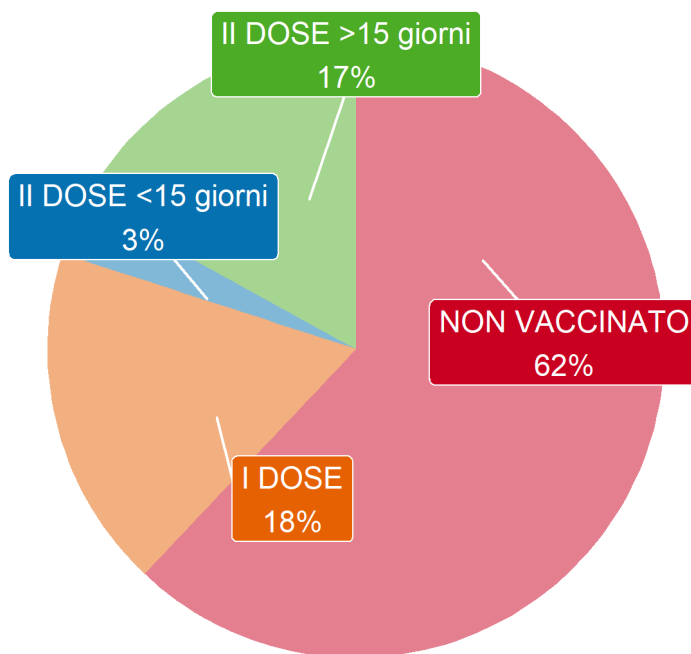


Figura 18: Distinzione dei positivi in base alla condizione di vaccinazione (settimana 09/08/2021-15/08/2021).